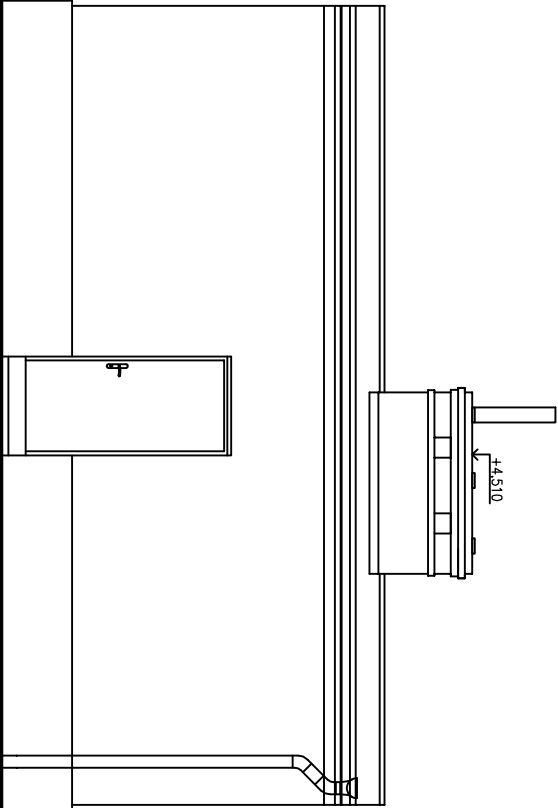
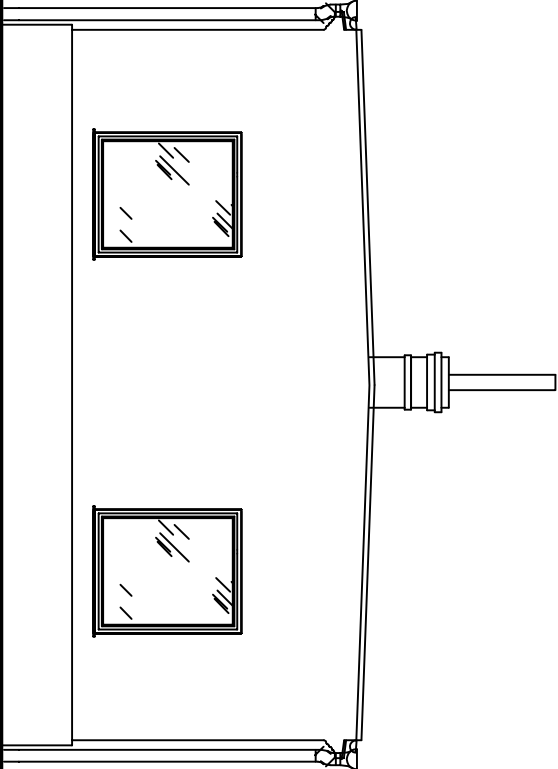


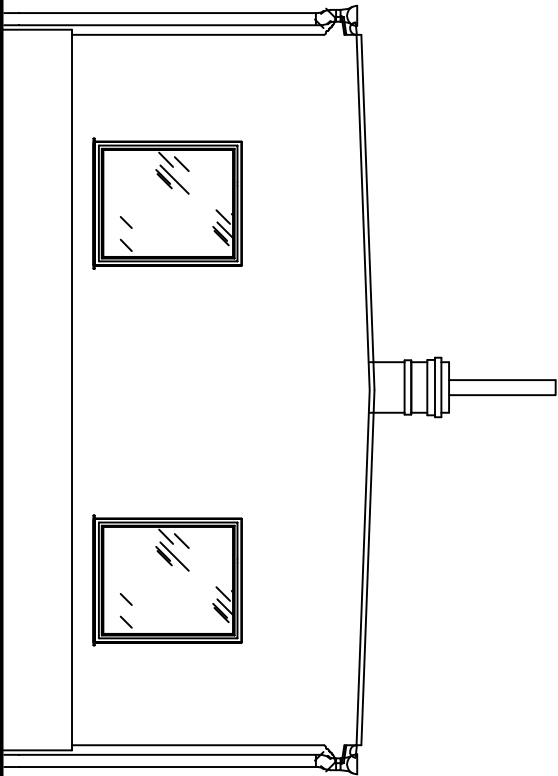
POHLEDY - STÁVAJÍCÍ STAV



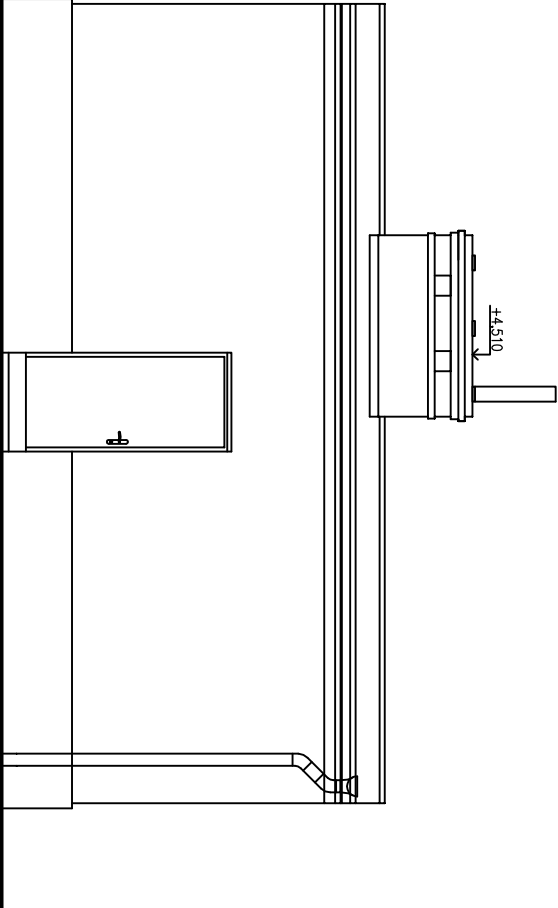
POHLED OD ZÁPADU



POHLED OD SEVERU



POHLED OD JIHU



POHLED OD VÝCHODU

- PROJEKTOVÁ DOKUMENTACE JE ZPRACOVANÁ V ROZSAHU NUTNÉM PRO OHLÁŠENÍ STAVBY, NEJEDNÁ SE O PROVADEČÍ PROJEKTOVOU DOKUMENTACI.
- NEDILNOU SOUČÁSTÍ VÝKRESŮ JE I TEXTOVÁ PŘÍLOHA. K TECHNICKÉMU ŘEŠENÍ JE NUTNÉ ČÍST SOUVISEJÍCÍ VÝKRESY I OSTATNÍ SLOŽKY PROJEKTOVÉ DOKUMENTACE (NAPŘ. PBR A PENB).
- VEŠKERÉ ROZMĚRY JE NUTNO OVEŘIT DLE SKUTEČNOSTI NA STAVBĚ.
- STAVAJÍCÍ SKLADBY JSOU PŘEDPOKLADANÉ, NUTNO PŘIZPŮSOBIT PŘI REALIZACI.

Zodp. projektant	Kontroloval	Vypracoval	Projektční kancelář POLERECKÝ, spol. s r.o. Mrázova 26 412 01 Litoměřice tel.: 416 730 942, mobil: 736 756 978 email: projektcoe@polerecky.cz www.polercky.cz
Ing. POLERECKÝ M.	Ing. POLERECKÝ M.	DITTRICH V., DIS.	
Katastrální území : Křešice u Litoměřic [676080]			
Investor : Obec Křešice, Nádražní 84, 41148 Křešice			formát
akce : STAVEBNÍ ÚPRAVY OBJEKTU BYVALÉ PRÁDELNY V KŘEŠICÍCH St.p.č. 379, k.ú. Křešice u Litoměřic [676080] A ZMĚNA UŽÍVÁNÍ Z PRÁDELNY NA BYDLENÍ			datum
			stupeň PD
			zakázkové číslo
			archivní číslo
výkres :			měřítko :
POHLEDY - STÁVAJÍCÍ STAV			1 : 75
			D.1.1.3